

**A hymn  
to diversity  
in the kitchen.  
People are  
different and  
live differently.  
Dress your  
kitchen.**

**SAPIEN**STONE

- 02. Collection
- 08. Finishes
- 29. Alpi Chiaro Venato
- 24. Arabescato
- 35. Basalt Cream
- 36. Basalt Cream 2cm
- 22. Bianco Lasa
- 33. Black Diamond
- 21. Bright Onyx
- 37. Brown Earth
- 25. Calacatta
- 26. Calacatta Macchia Vecchia
- 19. Calacatta Statuario
- 20. Calacatta Statuario book-match
- 30. Dark Marquina
- 27. Fior di Bosco
- 39. Light Earth
- 44. Malm Black
- 17. Noir Intenso
- 32. Palladium Grey
- 34. Piasentina
- 28. Pietra Grey
- 31. Platinum White
- 18. Premium White
- 48. Rovere Baio
- 47. Rovere Buckskin
- 38. Sand Earth
- 45. Seminato Candido
- 46. Seminato Nero
- 15. Uni Ice
- 16. Uni Ice 2cm
- 40. Urban Antracite
- 41. Urban Antracite 2cm
- 42. Urban Argento
- 43. Urban Argento 2cm
- 23. White Calacatta book-match
- 4D CERAMICS
- 12. Arabescato 4D
- 10. Calacatta 4D
- 11. Calacatta Macchia Vecchia 4D
- 09. Calacatta Statuario 4D
- 14. Grand Antique 4D
- 13. Kuroca 4D
- 49. Technical Informations

# Collection



Calacatta  
Statuario



Calacatta  
Statuario  
Mirrored



Premium  
White



White  
Calacatta



White  
Calacatta  
Mirrored



Bright  
Onyx



Bianco  
Lasa



Calacatta



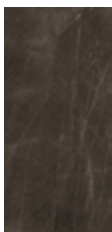
Calacatta  
Macchia  
Vecchia



Arabescato



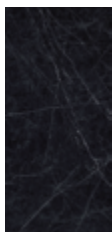
Fior di  
Bosco



Pietra Grey

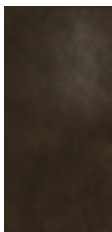


Alpi Chiaro  
Venato

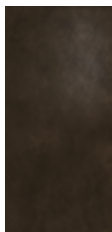


Dark  
Marquina

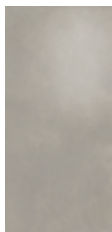
# Collection



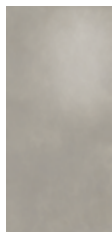
Urban  
Antracite



Urban  
Antracite  
2cm



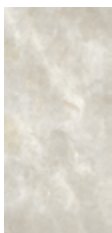
Urban  
Argento



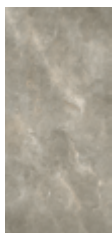
Urban  
Argento  
2cm



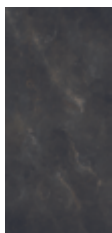
Malm Black



Platinum  
White



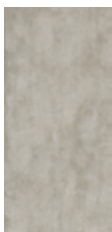
Palladium  
Grey



Black  
Diamond



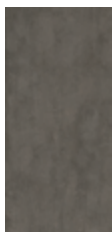
Piasentina



Light Earth



Sand Earth



Brown Earth

# Collection



Basalt  
Cream



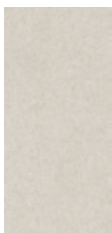
Basalt  
Cream  
2cm



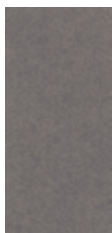
Rovere  
Buckskin



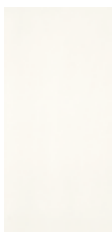
Rovere  
Baio



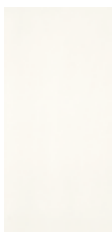
Seminato  
Argento



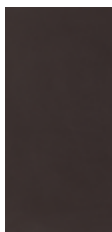
Seminato  
Nero



Uni Ice



Uni Ice  
2cm



Noir  
Intenso

## **The re-engineering of ceramic**

The Iris Ceramica Group Full-bodied technology has been further developed, bringing life to a technologically advanced surface with no rivals on the market. Iris Ceramica Group has taken ceramics to a new dimension: 4D Ceramics. As in nature, the 4D ceramic surface comes from stratification, and becomes granitic. Solid as a rock, composed of natural minerals, using a green hydrogen production process developed by Iris Ceramica Group, it withholds in its 20mm thickness all its history and the elements from which life originates: water, fire and earth. And so, a living surface is born, made from the same substance the Universe is made from. A surface with a soul, the same sustainable soul that Iris Ceramica Group is renowned for: the fourth dimension embraces the Group's values, impressed in the body of matter.

## **La Reingegnerizzazione della ceramica**

La tecnologia Full-body di Iris Ceramica Group è stata ulteriormente perfezionata fino a dare vita a una superficie tecnologicamente evoluta che non ha eguali sul mercato. Iris Ceramica Group ha portato la ceramica a una nuova dimensione: il 4D Ceramics. Come in natura, nasce per stratificazione la superficie ceramica 4D e diventa granitica. Solida come roccia, composta da minerali naturali, racchiude in 20mm di spessore tutta la propria storia e gli elementi che danno origine alla vita:

l'acqua, il fuoco e la terra. Nasce una superficie viva, fatta della stessa sostanza di cui è fatto l'Universo. Una superficie con un'anima, la stessa anima sostenibile che caratterizza Iris Ceramica Group: la quarta dimensione sono i valori del Gruppo impressi nel corpo della materia.

## **Der Neugestaltung Der Keramik**

Die "Full Body"-Technologie der Durchfärbung des Materials wurde von Iris Ceramica Group weiter verfeinert, um eine High-Tech-Oberfläche zu schaffen, die auf dem Markt ihresgleichen sucht. Die Iris Ceramica Group hat die Keramik in eine neue Dimension geführt: 4D Ceramics. Wie in der Natur entsteht auch die 4D-Keramikoberfläche durch Schichtung und wird granitartig. Sie ist fest wie ein Felsen, besteht aus natürlichen Mineralien und umschließt in ihren Stärken von 20 mm ihre gesamte Geschichte und alle Elemente, die Leben hervorbringen: Wasser, Feuer und Erde. So entsteht eine lebendige Oberfläche aus derselben Substanz, aus der auch das Universum besteht. Eine Oberfläche mit Seele – derselben nachhaltigen Seele, die auch Iris Ceramica Group auszeichnet: Die vierte Dimension spiegelt jene Werte des Unternehmens, die nun in den Körper der Materie selbst eingegangen sind.



# full-bodied | 4D CERAMICS

## La réingénierie de la céramique

La technologie Full-body d'Iris Ceramica Group a été perfectionnée pour créer une surface technologiquement avancée, sans équivalent sur le marché. Iris Ceramica Group a fait entrer la céramique dans une nouvelle dimension : la 4D Ceramics. Comme dans la nature, la surface céramique 4D naît par stratification et devient granitique. Solide comme le roc, composée de minéraux naturels, elle encapsule dans des épaisseurs de 20 mm toute son histoire et les éléments qui donnent naissance à la vie : l'eau, le feu et la terre. C'est ainsi que voit le jour une surface vivante, faite de la même substance dont est fait l'Univers. Une surface avec une âme, la même âme durable qui caractérise Iris Ceramica Group : la quatrième dimension représente les valeurs du Groupe imprimées dans le corps de la matière.

## Reinvención de la ceramica

La tecnología Full-body de Iris Ceramica Group ha sido ulteriormente perfeccionada para dar vida a una superficie tecnológicamente avanzada, sin igual en el mercado. Iris Ceramica Group ha llevado la cerámica a una nueva dimensión: 4D Ceramics. Como en la naturaleza, la superficie cerámica 4D nace por estratificación y se vuelve granítica. Sólida como una roca, compuesta por minerales naturales, contiene en 20mm de espesor toda su historia y los elementos que dan origen

a la vida: el agua, el fuego y la tierra. Nace una superficie viva, hecha de la misma sustancia de la que está hecho el Universo. Una superficie con un alma, la misma alma sustentable que caracteriza a Iris Ceramica Group: la cuarta dimensión son los valores del Grupo impresos en el cuerpo de la materia.



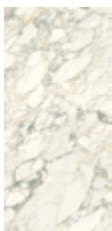
# Collection | 4D CERAMICS



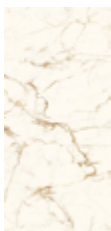
Calacatta  
2cm



Calacatta  
Statuario  
2cm



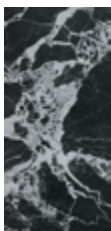
Arabescato  
2cm



Calacatta  
Macchia Vecchia  
2cm



Kuroca  
2cm



Grand  
Antique  
2cm



**Natural:**

a compromise between the polished and natural finishes.  
Matt surface

**Polished:**

finish obtained by post-production treatment with rough diamond heads to improve final hardness and gloss.

**Cashmere:**

with velvety visual and tactile qualities.

**Active Surfaces:**

Antibacterial and Antiviral Action  
Anti-Pollution Action  
Self-Cleaning Action  
Anti-Odour Action

**Naturale:**

Rappresenta un compromesso tra la finitura levigata e naturale.  
Opaca

**Levigato:**

Finitura ottenuta attraverso un trattamento postproduzione che viene effettuato tramite teste di diamante grezzo che ne aumenta la lucidità e la durezza finale.

**Cashmere:**

Regala un vellutato percorso visivo e tattile.

**Active Surfaces:**

Azione Antibatterica e Antivirale  
Azione Anti-Inquinamento  
Azione Auto-Pulente  
Azione Anti-Odore

**Matt:**

Ein Kompromiss zwischen der polierten und der natürlichen Oberfläche. Matt

**Geschliffen:**

Wird durch eine Behandlung nach der Fertigung erhalten. Dabei werden die Platten mit Rohdiamantköpfen geschliffen, was den Glanz und die Härte steigert.

**Cashmere:**

Einen samtigen optischen und haptischen Eindruck.

**Active Surfaces:**

Antibakterielle und Antivirale Wirksamkeit  
Schadstoffabbauende Wirkung  
Selbstreinigende Wirkung  
Effizienz Der  
Geruchsneutralisierung

**Naturel:**

à mi-chemin entre la finition polie et celle naturelle. Mate

**Poli:**

le produit est traité après la production à l'aide de têtes de diamant brut qui en augmente le brillant et la dureté finale.

**Cashmere:**

Un impact visuel et tactile velouté.

**Active Surfaces:**

Action Antibactérienne et Antivirale  
Action Anti-Pollution  
Action Autonettoyante  
Action Anti-Odeurs

**Natural:**

representa un compromiso entre el acabado pulido y natural. Opaca

**Pulido:**

se obtiene mediante un tratamiento post-producción que es efectuado por cabezas de diamante bruto que aumentan la brillantez y la dureza final.

**Cashmere:**

Ofrece una aterciopelada experiencia visual y táctil.

**Active Surfaces:**

Acción Antibacteriana y Antiviral  
Acción Anticontaminación  
Acción Autolimpiante  
Acción Antiolor

# Calacatta Statuario 4D

Cashmere

SSC3216507G20

Polished

SSP3216507G20

126"x63"

320x160cm

↓ 3/4"

↑ 20mm

full-bodied



# Calacatta 4D

Cashmere

SSC3216549G20

Polished

SSP3216549G20

126"x63"

320x160cm

↓ 3/4"

↑ 20mm

full-bodied



# Calacatta Macchia Vecchia 4D

Cashmere

SSC3216530G20

Polished

SSP3216530G20

126"x63"

320x160cm

↓ 3/4"

↑ 20mm

full-bodied



# Arabescato 4D

Cashmere

SSC3216511G20

full-bodied

Polished

SSP3216511G20

126"x63"

320x160cm

↓ 3/4"

↑ 20mm



# Kuroca 4D

Cashmere  
SSC3216547G20

Polished  
SSP3216547G20

126"x63"  
320x160cm

↓ 3/4"

↑ 20mm

full-bodied



# Grand Antique 4D

Cashmere  
SSC3216552G20

full-bodied

Polished  
SSP3216552G20

126"x63"  
320x160cm

↓ 3/4"  
↑ 20mm



# Uni Ice

Polished

SSP3215505GST

Natural

SSH3215505GST

Active Surfaces

IAS3215505GST

129"x60"

328x154cm

↓ 1/2"

↑ 12mm





# Uni Ice 2cm

Natural

SSH3215505G20

129"x60"

328x154cm

↓ 3/4"

↑ 20mm



# Noir Intenso

Natural  
SSH3216553G

126"x63"  
320x160cm

↓ 1/2"

↑ 12mm



# Premium White

Polished

SSP3215514GST

Natural

SSH3215514GST

129"x60"

328x154cm

↓ 1/2"

↑ 12mm



# Calacatta Statuario

Polished

SSP3215507GST

Natural

SSH3215507GST

Active Surfaces

IAS3215507GST

129"x60"

328x154cm

↓ 1/2"

↑ 12mm



# Calacatta Statuario book-match

## Polished

\* SSP3215507GST

\* SSP3215601GST (mirrored)

\* Available on book-match order only

\* Disponibile solo per ordini a book-match

\* Nur verfügbar bei einer book-match Bestellung

\* Disponible seulement pour commandes a livre ouvert

\* Disponible sólo para pedido book-match

## Silky

\* SSY3215507GST

\* SSY3215601GST (mirrored)

129"x60"

328x154cm

↓ 1/2"

↑ 12mm



# Bright Onyx

Polished

SSP3215513GST

Natural

SSH3215513GST

129"x60"

328x154cm

↓ 1/2"

↑ 12mm



# Bianco Lasa

Polished

SSP3215508GST

Natural

SSH3215508GST

129"x60"

328x154cm

↓ 1/2"

↑ 12mm



# White Calacatta

## book-match

### Polished

\* SSP3215522GST

\* SSP3215600GST (mirrored)

### Silky

\* SSY3215522GST

\* SSY3215600GST (mirrored)

\* Available on book-match order only

\* Disponibile solo per ordini a book-match

\* Nur verfügbar bei einer book-match Bestellung

\* Disponible seulement pour commandes a livre ouvert

\* Disponible sólo para pedido book-match

129"x60"

↓ 1/2"

328x154cm

↑ 12mm





# Arabescato

Polished

SSP3215511GST

Natural

SSH3215511GST

129"x60"

328x154cm

↓ 1/2"

↑ 12mm



# Calacatta

Polished

SSP3215506G

Natural

SSH3215506G

Active Surfaces

IAS3215506G

129"x60"

328x154cm

↓ 1/2"

↑ 12mm



# Calacatta Macchia Vecchia

Polished

SSP3215530GST

Silky

SSY3215530GST

129"x60"

328x154cm

↓ 1/2"

↑ 12mm



# Fior di Bosco

Polished  
SSP3215528G

Silky  
SSY3215528G

129"x60"  
328x154cm

↓ 1/2"

↑ 12mm



# Pietra Grey

Polished

SSP3215512G

Natural

SSH3215512G

Active Surfaces

IAS3215512G

129"x60"

328x154cm

↓ 1/2"

↑ 12mm



# Alpi Chiaro Venato

Natural  
SSH321.5538G

129"x60"  
328x154cm

↓ 1/2"

↑ 12mm



# Dark Marquina

Polished  
SSP3215523G

Silky  
SSY3215523G

129"x60"

328x154cm

↓ 1/2"

↑ 12mm



# Platinum White

Natural  
SSH3215534G

129"x60"  
328x154cm

↓ 1/2"

↑ 12mm





# Palladium Grey

Natural  
SSH3215533G

129"x60"  
328x154cm

↓ 1/2"  
↑ 12mm



# Black Diamond

Natural  
SSH3215532G

129"x60"  
328x154cm

↓ 1/2"

↑ 12mm



# Piasentina

Slate  
SST3215531G

129"x60"  
328x154cm

↓ 1/2"

↑ 12mm



# Basalt Cream

Natural  
SSH3215502G

129"x60"  
328x154cm

↓ 1/2"  
↑ 12mm



# Basalt Cream 2cm

Natural

\* SSH3215502G20

129"x60"

328x154cm

↓ 3/4"

↑ 20mm



unrectified - non rettificato - nicht rektifiziert - non rectifié - no rectificado

\* on request - su richiesta - auf anfrage - sur demande - bajo pedido

# Brown Earth

Natural  
SSH3215521G

129"x60"  
328x154cm

↓ 1/2"  
↑ 12mm



# Sand Earth

Natural  
SSH3215518G

129"x60"  
328x154cm

↓ 1/2"

↑ 12mm



# Light Earth

Natural  
SSH3215519G

129"x60"  
328x154cm

↓ 1/2"

↑ 12mm





# Urban Antracite

Natural  
SSH3215504G

129"x60"  
328x154cm

↓ 1/2"  
↑ 12mm



# Urban Antracite <sup>2cm</sup>

Natural  
SSH3215504G20

129"x60"  
328x154cm

↓ 3/4"  
↑ 20mm



# Urban Argento

Natural  
SSH3215503G

129"x60"  
328x154cm

↓ 1/2"  
↑ 12mm



# Urban Argento 2cm

Natural  
SSH3215503G20

129"x60"  
328x154cm

↓ 3/4"

↑ 20mm



# Malm Black

Natural  
SSH3215510G

129"x60"  
328x154cm

↓ 1/2"  
↑ 12mm



# Seminato Candido

Polished

SSP3215544G

Natural

SSH3215544G

129"x60"

328x154cm

↓ 1/2"

↑ 12mm

full-bodied



# Seminato Nero

Polished  
SSP3215545G

Natural  
SSH3215545G

129"x60"  
328x154cm

↓ 1/2"

↑ 12mm

full-bodied



# Rovere Buckskin

Natural  
SSH3215525G

129"x60"  
328x154cm

↓ 1/2"  
↑ 12mm





# Rovere Baio

Natural  
SSH3215524G

129"x60"  
328x154cm

↓ 1/2"  
↑ 12mm



# Technical Informations

The worktop of a kitchen is one of the most important components and must be chosen carefully, as most preparation is carried out on it. The purpose of a top is not only to complete the kitchen furnishing harmoniously: besides styling and design, other characteristics such as resistance, practicality and functionality are important. The choice of the material to be used is therefore vital and, in the range of materials available on the market, porcelain stoneware is certainly among the best thanks to its technical and aesthetic features. The processing of natural raw materials, combined with the use of leading-edge patented production techniques, makes it possible to obtain high-tech materials characterized by typical full-body effects, a feature that has always been the exclusive hallmark of quarried marble and stone. Chromatic variations, veining and speckling are thus prized characteristics of SapienStone materials.

## RESISTANCE TO HEAT

Surfaces in porcelain stoneware resist high temperatures, frost and thermal shock. These characteristics are fundamental in a kitchen, as the frequent contact with any hot pots and tools may damage the top. High temperatures and sudden thermal changes are unable to affect this material in any way over time thanks to its high technical performance.

## RESISTANCE TO SCRATCHES

As the worktop is intensively used in a kitchen, it may be scratched or scored very often by sharp or pointed tools, but also by rough everyday objects. Porcelain stoneware is definitely the hardest material among those available on the market; thanks to its natural resistance, it is the ideal choice for avoiding this kind of

damage and always having a perfect top that will not change over time in the kitchen.

## RESISTANCE TO STAINS AND CORROSION AND EASE OF CLEANING

Porcelain stoneware offers important characteristics such as extreme compactness and non-porosity, which make it the ideal choice for a kitchen top. As this material is impenetrable, even the most difficult stains can be easily removed: not only oil, wine, sauces and coffee, but also acidic substances such as lemon, vinegar or residues of detergents can be cleaned off without effort.

The environmental impact is reduced as chemical products must be used in limited quantities for cleaning porcelain stoneware surfaces, and this also preserves their original beauty over time.

## SURFACE HYGIENE

Scientific evidence shows that very porous materials foster bacterial proliferation more than non-porous materials.

As porcelain stoneware is a compact, non-porous material, it is particularly recommended for the surfaces of a kitchen, above all for those particularly attentive to hygiene.

Health is also very important: that's why it must be noted that porcelain stoneware does not release Volatile Organic Compounds (VOC), which are very harmful for our health; therefore, it is a safe material that can be appropriately used in a kitchen.

Il piano di lavoro di una cucina è uno degli elementi più importanti e deve essere scelto con attenzione, perché è su di esso che si svolgono la maggior parte delle preparazioni. L'obiettivo di un top non è soltanto quello di completare l'arredo della cucina in modo armonico ma, oltre all'estetica e al design, si rivelano importanti caratteristiche: la resistenza, la praticità e la funzionalità.

La scelta del materiale da utilizzare diventa dunque fondamentale e, tra tutti i materiali disponibili in commercio, il Gres Porcellanato rientra certamente tra i migliori, in virtù delle sue caratteristiche tecniche ed estetiche. La trasformazione di materie prime naturali, associate all'utilizzo di innovative tecnologie di produzione, consente di ottenere materiali dalle elevate prestazioni tecniche che si distinguono per i tipici effetti da sempre prerogativa dei materiali naturali. Le variazioni cromatiche, di venatura e la piccola puntinatura sono pertanto caratteristiche di alto pregio dei materiali SapienStone.

## RESISTENZA AL CALORE

Le superfici in Gres Porcellanato sono resistenti alle alte temperature, al gelo e allo shock termico. Queste caratteristiche sono estremamente importanti in una cucina, perché il frequente contattato con utensili, pentole e caffettiere bollenti potrebbe in alcuni casi rovinare il piano cucina. Le qualità tecniche altamente performanti delle lastre in ceramica fanno sì che le alte temperature e gli sbalzi termici non siano in grado di alterare in alcun modo questo materiale che si conserva incorruttibile nel tempo.

## RESISTENZA AL GRAFFIO

A causa dell'uso intensivo che se ne fa, il piano di lavoro di una cucina è molto spesso esposto al rischio di graffi e segni causati da utensili appuntiti e affilati, ma anche da oggetti comuni che presentano delle asperità. Il gres porcellanato è in assoluto il materiale più duro tra quelli in commercio e grazie alla sua naturale resistenza, si rivela un'ottima scelta per pervenire questo genere di danni ed avere quindi un top cucina sempre perfetto e inalterabile nel tempo.

## RESISTENZA ALLA MACCHIA, ALLA CORROSIONE E PULIBILITÀ

Importanti caratteristiche del Gres Porcellanato sono l'estrema compattezza e la non porosità, che lo rendono un candidato ideale quando si tratta di scegliere il piano della cucina. Proprio l'impenetrabilità di questo materiale, fa sì che anche le macchie più temibili possano essere rimosse con facilità; non solo olio, vino, sughi e caffè, ma anche sostanze acide come limone, aceto o residui di detergenti sono pulibili senza sforzo. La necessità di un limitato impiego di prodotti chimici per la pulizia delle superfici in gres porcellanato, riduce l'impatto ambientale e inoltre consente di preservarne nel tempo la bellezza originaria.

## IGIENICITÀ DELLA SUPERFICIE

È scientificamente provato che i materiali più porosi favoriscano maggiormente la proliferazione batterica, rispetto a quelli non porosi. Essendo il Gres Porcellanato un materiale compatto e non poroso, si rivela particolarmente adatto per le superfici di una cucina, soprattutto per coloro che prestano particolare attenzione al problema dell'igiene. Anche la salute è un fattore molto importante per questo ci teniamo a sottolineare che il Gres Porcellanato non rilascia Composti Organici Volatili (COV), altamente nocivi per la nostra salute, questa caratteristica lo rende un materiale sicuro e idoneo all'utilizzo nell'ambiente cucina.

In einer Küche ist die Arbeitsplatte einer der wichtigsten Bestandteile. Aus diesem Grunde ist die Wahl der richtigen Platte extrem wichtig, denn die meisten Aktivitäten werden genau auf der Arbeitsplatte ausgeführt. Der Zweck einer Arbeitsplatte besteht nicht nur darin, die Küchenausstattung schön zu vervollständigen, denn zu

Design und Optik gesellen sich auch weitere sehr wichtige Eigenschaften: der Widerstand, die Zweckmäßigkeit und die Funktionalität.

Die Wahl des richtigen Materials ist somit extrem wichtig. Unter allen verfügbaren Materialien gehört Feinsteinzeug bestimmt aufgrund seiner technischen und optischen Eigenschaften zu den allerbesten. Die Umwandlung von natürlichen Rohmaterialien mit Hilfe von innovativen und patentierten Produktionstechnologien, ermöglicht die Herstellung von Materialien mit hoher technischer Leistungsfähigkeit, die sich durch die typischen vollgemischten Effekte unterscheiden und die seit jeher die charakteristische Besonderheit der Marmorarten und der Steine aus dem Steinbruch sind. Die farblichen Unterschiede, die Äderungen und die kleinen Punkte sind aus diesem Grund charakteristische Eigenschaften der Materialien SapienStone von besonderem Wert.

## HITZEBESTÄNDIGKEIT

Feinsteinzeugflächen halten hohen und niedrigen Temperaturen, und auch Hitzeschocks stand. In einer Küche sind diese Eigenschaften extrem wichtig, wo der ständige Kontakt mit Küchengeräten, heißen Töpfen und Kaffeekannen in einigen Fällen die Arbeitsplatte beschädigen könnte. Die technische Qualität der Keramikplatten ist derart gut, dass diese absolut hitze- und frostbeständig sind und auch keine Wärmeschocks scheuen, so dass dieses Material auf Dauer unverwüstlich bleibt.

## KRATZFESTIGKEIT

Durch den ständigen intensiven Gebrauch der Arbeitsplatte in einer Küche mit Küchenutensilien und sonstigen Geräten, ist diese ständig der Gefahr von Kratzern ausgesetzt. Feinsteinzeug gehört zu den absolut härtesten Materialien, die im Angebot stehen und wird durch seine natürliche

Widerstandsfähigkeit zur besten Lösung für immer perfekte Arbeitsplatten in der Küche, die auf Dauer schön bleiben.

## FLECKEN- UND KORROSIONSBESTÄNDIGKEIT UND PFLEGELEICHTIGKEIT

Weitere wichtige Eigenschaften von Feinsteinzeug sind die kompakte Struktur und Porenlosigkeit, die ihn zum besten Kandidaten bei der Wahl eines Materials für Küchenplatten machen. Durch die kompakte Struktur dieses Materials wird es extrem fleckenbeständig und scheut weder Öl, Wein, Soßen noch Kaffee. Auch saure Substanzen wie Zitrone, Essig oder Reinigungsmittel können kinderleicht und spurlos entfernt werden. Durch die einfache Reinigung ohne Einsatz von chemischen Produkten wird ein wichtiger Beitrag zum Umweltschutz geleistet. Die Flächen bleiben auf Dauer schön.

## HYGIENE DER OBERFLÄCHE

Wissenschaftliche Tests beweisen, dass poröse Materialien die Bakterienbildung stärker als kompakte fördern. Da Feinsteinzeug ein extrem kompaktes und porenloses Material ist, eignet es sich für die Küche besonders gut, wo Hygiene immer an erster Stelle stehen muss. Feinsteinzeug lässt keine flüchtige organische Verbindungen (VOC) frei, was wiederum aus gesundheitlicher Sicht, vor allem in Küchen, extrem wichtig ist und aus Feinsteinzeug ein sicher in der Küche einzusetzendes Material macht.

Le plan de travail d'une cuisine est l'un des éléments les plus importants et il doit donc être choisi avec attention, parce que c'est sur lui que l'on accomplit la plupart des préparations. L'objectif d'un plan n'est pas seulement de compléter l'ameublement de la cuisine de manière harmonieuse, mais,

au-delà de l'esthétique et du design, il possède d'importantes caractéristiques : la résistance, la commodité et la fonctionnalité. Le choix du matériau à utiliser devient donc fondamental et, parmi tous les matériaux disponibles dans le commerce, le grès cérame est certainement l'un des meilleurs, grâce à ses propriétés techniques et esthétiques. La transformation de matières premières naturelles, alliée à l'application de technologies de production d'avant-garde brevetées, permet d'obtenir des matériaux capables de performances techniques élevées se distinguant par leurs effets pleine masse typiques qui sont depuis toujours la prérogative exclusive des marbres et des pierres de carrière. Les variations chromatiques, les veines et les petits points sont donc des caractéristiques de grande valeur des matériaux SapienStone.

## RÉSISTANCE À LA CHALEUR

Les surfaces en grès cérame résistent aux fortes températures, au gel et au choc thermique. Ces caractéristiques sont extrêmement importantes dans une cuisine, dans la mesure où le contact fréquent avec les ustensiles, les casseroles et les cafetières bouillantes pourraient dans certains cas abîmer le plan de cuisine. Les qualités techniques hautement performantes des plaques en céramique font en sorte que les fortes températures et leurs sautes ne sont nullement en mesure d'altérer ce matériau qui reste parfait avec le temps.

## RÉSISTANCE AUX RAYURES

À cause de l'usage qu'on en fait, le plan de travail est souvent exposé au risque de subir des rayures et des marques dues aux ustensiles pointus et affûtés, mais aussi aux objets ordinaires qui présentent des aspérités. Le

grès cérame est, dans l'absolu, le plus dur de tous ceux que l'on trouve dans le commerce et, grâce à sa résistance naturelle, il constitue un choix excellent pour prévenir ce genre de dommages et conserver au fil du temps un plan de cuisine toujours parfait et inaltérable.

## RÉSISTANCE AUX TACHES, À LA CORROSION ET HYGIÈNE

Le grès cérame se caractérise principalement par son extrême compacité et par sa non-porosité qui font de lui un candidat idéal lorsque l'on doit choisir le plan de la cuisine. En particulier, l'imperméabilité de ce matériau permet d'éliminer facilement les taches les plus tenaces: l'huile, le vin, les jus et le café, mais aussi les substances acides comme le citron, le vinaigre ou les résidus de produits détergents se nettoient sans mal. Le recours limité aux produits chimiques pour nettoyer les surfaces en grès cérame réduit la pollution de l'environnement et permet également de préserver la beauté originelle du matériel.

## SURFACE HYGIÉNIQUE

Il est scientifiquement prouvé que les matériaux plus poreux favorisent la prolifération des bactéries plus que les non poreux. Étant donné que le grès cérame est un matériau compact et non poreux, il est parfaitement indiqué pour les surfaces d'une cuisine, surtout quand on prête une attention particulière au problème de l'hygiène. La santé est, elle aussi, un facteur très important. Nous tenons donc à souligner que le grès cérame ne dégage pas de Composés Organiques Volatiles (COV), hautement nocifs pour la santé. Cette caractéristique fait de lui un matériau sûr et approprié pour la cuisine.

La encimera de una cocina es uno de los elementos más importantes y debe elegirse con cuidado, ya que en ella se

realiza gran parte preparación de nuestros platos. La encimera es más que un elemento de decoración de la cocina. Además de estética y diseño, debe ofrecer otras características importantes, como resistencia, practicidad y funcionalidad.

Por eso, la elección del material que se va a utilizar es fundamental y el gres porcelánico es uno de los mejores materiales disponibles en el mercado por sus características técnicas y estéticas. La transformación de materias primas naturales, asociadas al uso de innovadoras tecnologías de producción, permite obtener materiales de elevadas prestaciones técnicas que se distinguen por los típicos efectos que desde siempre son prerrogativa de los materiales naturales. Las variaciones cromáticas y de veteado y las pequeñas picaduras son por tanto características de alto valor de los materiales de SapienStone.

## RESISTENCIA AL CALOR

Las superficies de gres porcelánico son resistentes a altas temperaturas, hielo y choques térmicos. Estas características son extremadamente importantes en la cocina, ya que la encimera podría estropearse a causa del contacto frecuente con utensilios, ollas y cafeteras hirviendo. Las características técnicas de calidad de las placas de cerámica hacen que las altas temperaturas y los cambios de temperatura no afecten al material, que se mantiene intacto a lo largo del tiempo.

## RESISTENCIA AL RAYADO

Las encimeras suelen rayarse y presentar marcas a causa del uso intensivo y la exposición a utensilios afilados y puntiagudos, así como a objetos normales con aristas. Por ser el material más duro de los que se comercializan y gracias a su resistencia natural, el gres porcelánico

ha demostrado que es una alternativa óptima que evita este tipo de daños y permite disfrutar de una encimera siempre perfecta e intacta con el paso del tiempo.

## RESISTENCIA A MANCHAS, CORROSIÓN Y LIMPIEZA

Compacidad máxima y ausencia de porosidad son importantes características del gres porcelánico que lo convierten en la alternativa perfecta cuando se trata de elegir la encimera de la cocina. La impenetrabilidad de este material hace que incluso las manchas más difíciles se puedan eliminar con facilidad; no solo aceite, vino, jugo y café, sino también sustancias ácidas, como limón, vinagre o restos de detergente se limpian sin esfuerzo.

La necesidad de un utilizar un número limitado de productos químicos durante la limpieza de las superficies de gres porcelánico reduce el impacto ambiental y permite conservar su aspecto original a lo largo del tiempo.

## LIMPIEZA DE LA SUPERFICIE

Está científicamente probado que los materiales más porosos favorecen la proliferación bacteriana en comparación con los materiales no porosos. Como el gres porcelánico es un material compacto y no poroso, resulta especialmente adecuado para superficies de cocina, sobre todo cuando la higiene es primordial. Puesto que la salud también es un factor muy importante, habría que destacar que el gres porcelánico no libera compuestos orgánicos volátiles (VOC), que son muy perjudiciales para la salud. Esta característica hace que sea un material seguro e idóneo para el uso en la cocina.

	SAPIENSTONE	QUARTZ SURFACE	GRANITE	MARBLE	SOLID SURFACE
UV RESISTANCE	*****	**	*****	*****	*
FLEXIBILITY	*****	***	*	*	*****
HEAT RESISTANCE	*****	***	*****	*****	***
SCRATCH RESISTANCE	*****	*****	*****	*****	***
CHEMICAL RESISTANCE	*****	***	*****	*****	**



Thermal shock resistant



Frost resistant



Color resistance to light



Reduced water absorption



Resistance to deep abrasion



Chemical resistance



Ecologic



Heat resistant



Scratch resistant



High tensile strength



Stain resistant



Brightness (Polished)



Aesthetic quality



# Edges / Veins running



Squared ridge at 45°  
Costa 45° squadrata  
Quadratische 45°-Kante  
Côte à 45° carrée  
Canto en ángulo de 45°



Straight squared ridge  
Costa retta squadrata  
Quadratische gerade Kante  
Côte droit carrée  
Canto en ángulo recto



Double straight squared ridge  
Costa retta doppia squadrata  
Quadratische gerade doppelKante  
Côte droit double carrée  
Canto en ángulo recto doble



Rounded ridge at 45°  
Costa 45° arrotondata  
Abgerundete 45°-Kante  
Côte à 45° arrondie  
Canto redondeado en 45°



Rounded straight ridge  
Costa retta arrotondata  
Abgerundete gerade Kante  
Côte droit arrondie  
Canto redondeado en ángulo recto



Double straight rounded ridge  
Costa retta doppia arrotondata  
Abgerundete gerade doppelKante  
Côte droit double arrondie  
Canto en ángulo recto doble redondeado



# SAPIENSTONE

CSSMZC1220 | PRINT 02-2023



## **SapienStone**

via Cimabue, 20

42014 Castellarano (RE) Italy

tel. +39 0536 816883

info@sapienstone.com

**www.sapienstone.com**



Made in Italy

A BRAND OF



**IRIS  
CERAMICA  
GROUP**